

COMMUNIQUE DE PRESSE

Paris, le 8 juillet 2013

De nouveaux services pour le portail « data.shom.fr »

Le portail « data.shom.fr », entré en service en janvier 2013, qui permet à tous les usagers (services de l'Etat, collectivités territoriales, entreprises, citoyens,...) de visualiser et d'accéder aux données de référence du SHOM, s'enrichit de nouvelles fonctionnalités.

Deux nouveaux services s'appuyant sur les outils de data.shom.fr sont désormais disponibles :

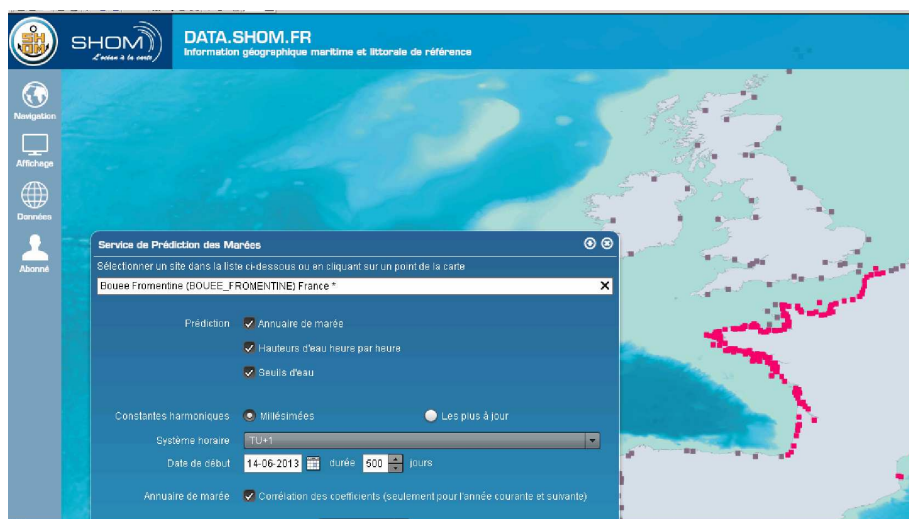
- les prédictions de marée destinées aux professionnels ;
- la remontée d'informations nautiques INFONAUT, vers le SHOM.

Le nouveau service de prédictions de marée propose les fonctionnalités suivantes :

- calcul de hauteurs d'eau à un pas de temps donné (5, 10, 15, 30 et 60 minutes) ;
- calcul de seuils : recherche des créneaux horaires pour lesquels une hauteur d'eau est supérieure ou inférieure à un seuil donné ;

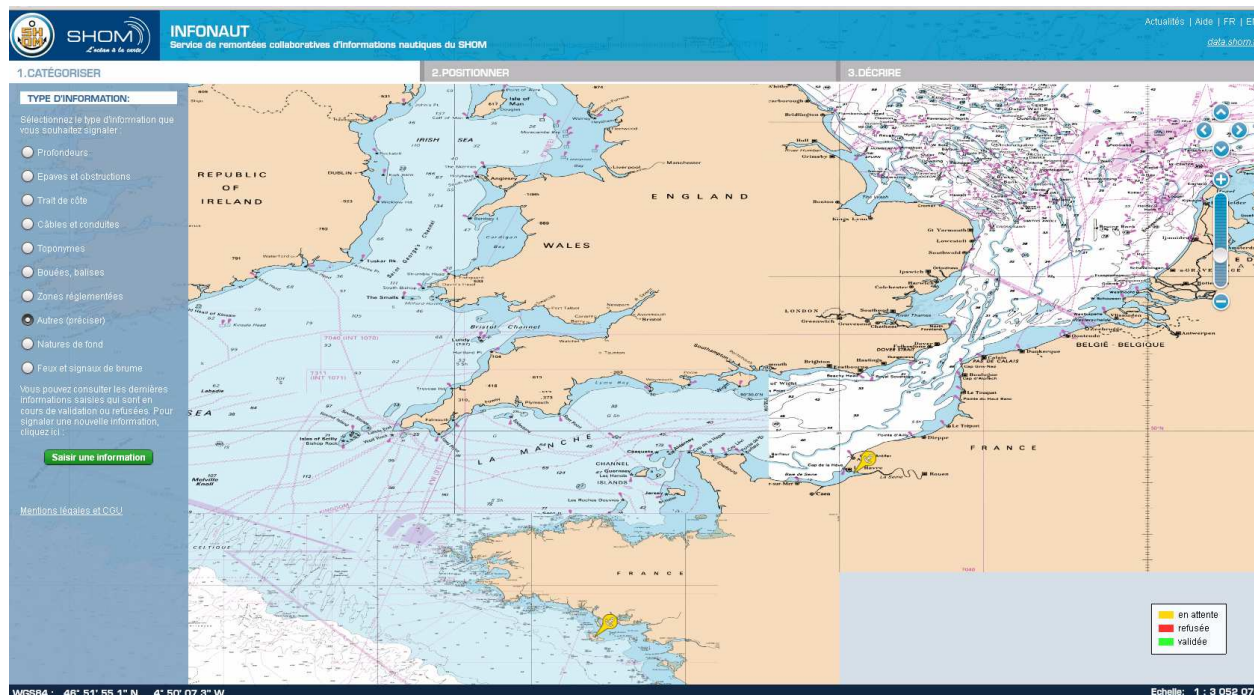
Ce service est destiné spécifiquement aux professionnels, et leur permet d'obtenir des prédictions de marée sur des périodes allant jusqu'à 20 ans, et dans un fichier au format exploitable pour une manipulation des données, selon une licence d'utilisation spécifique.

Les fonctionnalités de ce service de prédictions de marée seront développées progressivement.



INFONAUT est, quant à lui, un service gratuit de remontées collaboratives d'informations nautiques qui permet aux usagers de la mer de signaler au SHOM les évolutions constatées grâce à une interface conviviale et simple d'utilisation, et de les positionner sur un fond de carte marine issu du portail data.shom.fr

Ce service est accessible à partir du lien suivant : <http://infonaut.data.shom.fr>



Contact presse
Hélène Lecornu
Chargée de communication
helene.lecornu@shom.fr
01 53 66 97 82

En quelques mots...

Le portail de l'information géographique maritime et littorale de référence data.shom.fr propose dans ses fonctions de visualisation et de téléchargement, des données relatives à la marée : références altimétriques maritimes, courants de marée ... data.shom.fr est également une plateforme de services en ligne dont un service de prédiction des marées et, à terme, qui sera progressivement enrichie de multiples fonctionnalités dans le domaine de la marée.

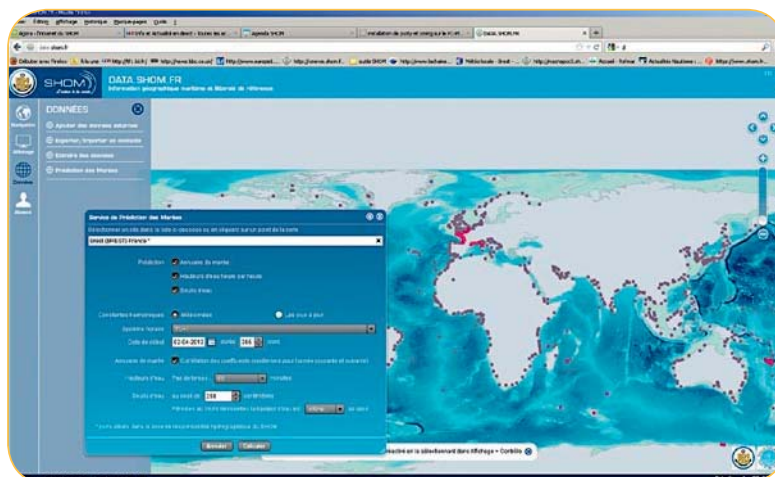
Les prédictions de marée

Ce service offre la possibilité d'effectuer des calculs de prédictions de marée dans plus de 1 080 ports répartis dans le monde.

• Fonctionnalités de base :

Plusieurs outils sont disponibles :

- calcul de hauteurs d'eau à un pas de temps donné (5, 10, 15, 30 et 60 minutes) ;
- calculs de seuil : recherche des créneaux horaires pour lesquels une hauteur d'eau est supérieure ou inférieure à un seuil donné ;
- calcul de type « annuaire des marées » : heures et hauteurs des pleines et basses mers, associées éventuellement aux coefficients de marée pour les ports français de la Manche et de l'Atlantique.



Portail data.shom.fr

• Le service et les produits officiels

Toutes les dates de prédiction sont disponibles entre le 01/01/1700 et le 31/12/2100 mais pour une durée limitée à 20 ans pour chaque calcul.

Les prédictions sont calculées à partir du même noyau de calcul que tous les autres produits et services de marée du SHOM. Ces produits et services de marée du SHOM sont également calculés à partir de bases de données des paramètres de la marée (constantes harmoniques) annuelles. En effet, la connaissance de la marée est continuellement améliorée par de nouvelles observations de hauteurs d'eau enregistrées par les marégraphes du SHOM installés dans toutes les régions du monde.

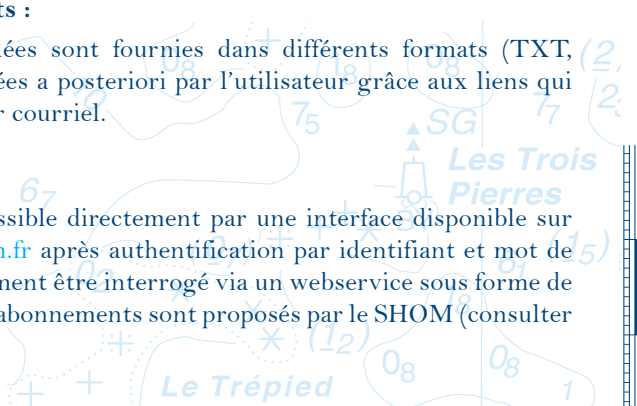
Ainsi, aux arrondis près, les prédictions fournies sont donc similaires à celles des annuaires de marées des années N et N+1. Elles peuvent toutefois différer sur des calculs effectués pour des années antérieures ou postérieures puisqu'elles utilisent des constantes harmoniques plus à jour.

• Formats d'exports :

Les données calculées sont fournies dans différents formats (TXT, XML) et téléchargées a posteriori par l'utilisateur grâce aux liens qui lui sont envoyés par courriel.

• Accès :

Le service est accessible directement par une interface disponible sur le portail data.shom.fr après authentification par identifiant et mot de passe. Il peut également être interrogé via un webservice sous forme de requête. Différents abonnements sont proposés par le SHOM (consulter bps@shom.fr).



Historique

1996

Prédictions de la marée disponibles sur internet www.shom.fr.

2012

Nouvelle version des prédictions de la marée disponibles sur internet www.shom.fr.

2013

Lancement du portail data.shom.fr de l'information géographique maritime et littorale de référence.

Lexique

service web

Un service web est un programme informatique permettant la communication et l'échange de données entre applications.

service web géographique

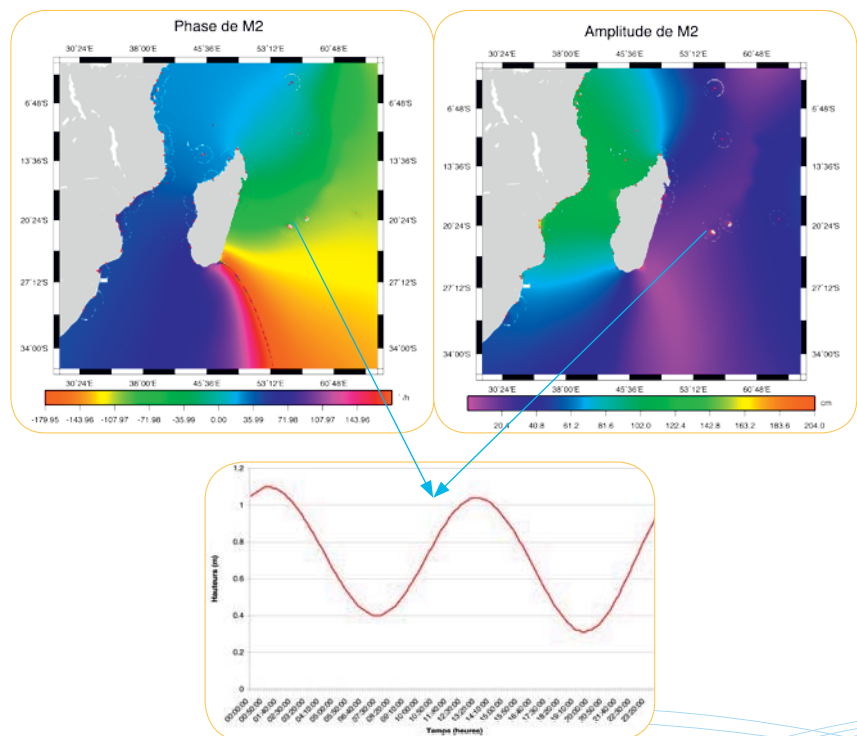
Les services web géographiques sont des services web permettant des traitements sur des données géolocalisées.



Les fonctionnalités supplémentaires

Le service de marée sera prochainement étendu (2013/2014) à de nouvelles fonctionnalités professionnelles :

1. L'analyse harmonique ou calcul de constantes harmoniques à partir d'un fichier d'observation : l'utilisateur pourra à partir d'un fichier de hauteurs d'eau issues d'un marégraphe, calculer et télécharger un fichier de constantes harmoniques pour son site de mesure ;
2. Calculs de prédictions à partir de constantes harmoniques externes : l'utilisateur pourra calculer l'ensemble des prédictions de marée proposées dans le service de base à partir de son propre fichier de constantes harmoniques, éventuellement issu de la fonction « analyse harmonique » ci-dessus ;
3. Prédictions en tout point du Monde : l'utilisateur définira une position géographique pour lequel il souhaite des prédictions de marée et le service lui proposera de les calculer soit pour le site connu le plus proche (issu de la base de 1 080 ports proposés dans la fonction de base), soit pour le point le plus proche issu du modèle de marée du SHOM. Le SHOM mettra à disposition progressivement sur l'ensemble du Monde, son modèle de marée à une résolution moyenne de 5 milles nautiques et basé sur un maximum de 143 composantes harmoniques.



Service hydrographique et océanographique de la marine
Département hydrodynamique côtière
Mél : maree@shom.fr
Adresse postale : 13, rue du Chatellier - CS 92803
29228 BREST CEDEX 2

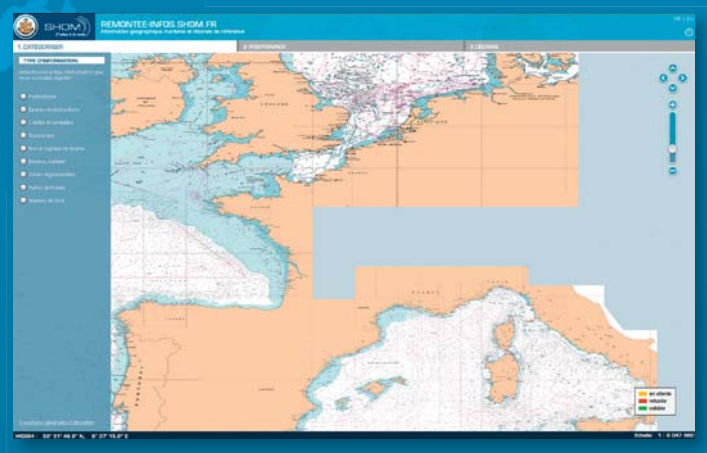


INFONAUT

Le service collaboratif de remontées d'informations nautiques

Suite à l'ouverture de data.shom.fr le 28 janvier 2013, le SHOM poursuit le développement de nouveaux services, et ouvre le 1^{er} juillet 2013 « Infonaut » (infonaut.data.shom.fr), le service collaboratif d'informations nautiques.

Dans un souci d'amélioration de la qualité des produits du SHOM et de modernisation des outils d'échanges, ce service collaboratif d'informations nautiques permet aux usagers de la mer de signaler les évolutions constatées grâce à une interface conviviale et simple d'utilisation. Il s'appuie sur la cartographie marine disponible sur le portail data.shom.fr.

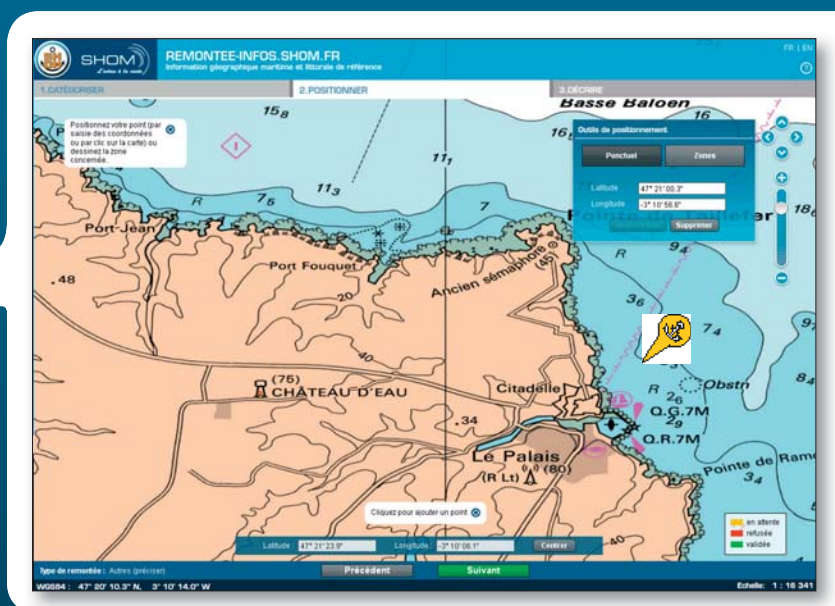


Avvertissement : les informations nautiques sont des renseignements nécessaires ou simplement utiles aux navigateurs pour leur permettre d'assurer leur sécurité et celle des autres usagers de la mer. Elles peuvent présenter un caractère urgent et vital, et dans ce cas, doivent être transmises sans délai au coordonnateur de l'information nautique de la zone (voir encadré), qui assure une veille permanente et dispose des moyens de diffusion appropriés. Le service de remontées d'informations proposé ici est complémentaire. Il ne se substitue pas aux autres modes réglementaires de transmission et diffusion de l'information nautique.

Un positionnement simple grâce à l'interface cartographique

L'interface cartographique donne aux utilisateurs la possibilité de positionner leur information sur un fond de carte constitué de l'assemblage des cartes marines, dont la gamme d'échelle est adaptée en fonction du zoom d'affichage. Le positionnement ponctuel permet une localisation précise grâce à la saisie de coordonnées, et le positionnement d'un polygone permet de délimiter une zone s'il y a une incertitude. Une zone de texte libre permet de décrire l'information saisie.

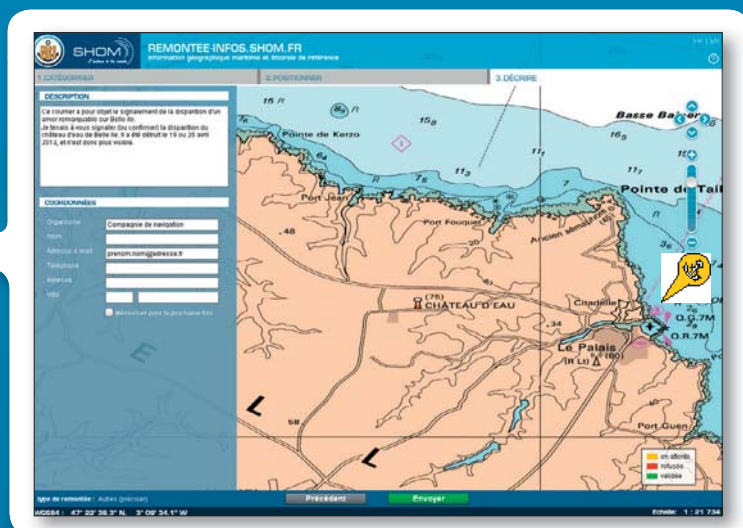
La cartographie présente sur Infonaut est mise à jour 1 à 2 fois par an (et non chaque semaine) des corrections du groupe d'avis aux navigateurs (GAN). Elle peut donc servir à la géolocalisation d'informations, mais ne permet pas de comparaison entre les informations relevées sur le terrain et la dernière version en date de la carte.



Un accès sans inscription, un outil de partage d'informations

Il n'est pas nécessaire de disposer d'un compte utilisateur pour poster des informations, puisqu'il suffit d'indiquer un identifiant et une adresse mail valide pour finaliser l'envoi. Une option « mémoriser pour la prochaine fois » permet de ne pas avoir besoin de ressaisir ces informations. Le SHOM peut ainsi contacter le contributeur pour obtenir des précisions ou apporter une réponse aux questions posées. Les différentes étapes de traitement des remontées d'informations transmises peuvent être suivies en ligne.

Les conditions générales d'utilisation sont en ligne sur le site, merci de les lire en préalable.



Adresses Mél des coordonnateurs de l'information nautique :

- Manche-Mer du Nord (du Mont Saint Michel à la frontière belge) : com_cherbourg@marine.defense.gouv.fr
- Atlantique (du Mont Saint Michel à la frontière espagnole) : com-brest.n3.infonaut@marine.defense.gouv.fr
- Méditerranée : cecmec.ops.n3.opscot@marine.defense.gouv.fr
- Antilles : opsmer.faa@wanadoo.fr
- Guyane : nauticinfor.guyane@dirisi-cayenne.fr
- Saint-Pierre et Miquelon : SAM-Saint-Pierre-et-Miquelon@equipement.gouv.fr
- La Réunion, Mayotte, TAAF : cellmer.emia@fazsoi.defense.gouv.fr
- Polynésie française : mrccpapeete@mail.pf
- Nouvelle-Calédonie, Wallis et Futuna : mrcc.nc@lagoon.nc
- Large et étranger : coord.navarea2@shom.fr

Service hydrographique
et océanographique de la marine

13 rue du Chatellier - CS 92803
29228 BREST CEDEX 2 - France