

INFO PRESSE ÉTÉ 2020

Le meilleur de l'IGN pour vos vacances !

Avec l'IGN, vous avez toutes les cartes
en main pour un été réussi

Cette année plus que jamais, le tourisme en France est à l'honneur. Mesures sanitaires obligent, les activités nature sont au programme de l'été : randonner à travers les forêts et les massifs montagneux, se ressourcer le long des côtes françaises, partir à la découverte des chemins et des lieux mythiques. L'IGN livre dans cette INFO PRESSE ses meilleurs conseils et outils indispensables à des vacances nature en France en toute sérénité, et mène, tout l'été, sa campagne « Où irez-vous pour avoir l'impression d'être au bout du monde ? Moi, je serai en France », histoire de suivre le bon chemin tout au long des vacances ...

OÙ IREZ-VOUS
POUR AVOIR
L'IMPRESSION
D'ÊTRE AUBOUT
DU MONDE ?



MOI, JE SERAI EN FRANCE
AU RENDEZ-VOUS DE LA NATURE
#jevoyageenfrance

Cartes TOP 25 et Série Bleue
Plus de 1000 cartes pour vous évader en pleine nature
et découvrir une autre façon de voyager. C'est le
moment idéal pour randonner le long du littoral, des
forêts, des massifs montagneux et vous ressourcer.

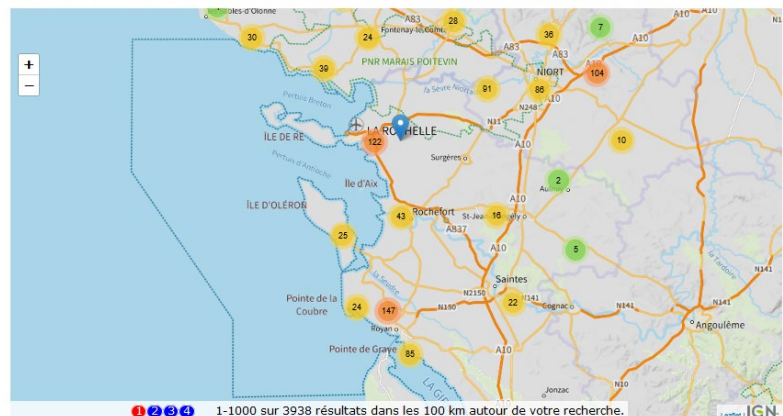
France.fr

#CetÉtéJeVisiteLaFrance, SANS CRAINDRE LE COVID 19 !

Fruit d'un partenariat entre ADN Tourisme, Atout France, DG Entreprises et l'IGN, la carte interactive **#CetÉtéJeVisiteLaFrance** disponible sur le site *France.fr* recense l'offre touristique disponible et conforme aux consignes

sanitaires. Cette carte collaborative est alimentée quotidiennement par les Offices de Tourisme, les Agences Départementales et les Comités Régionaux du Tourisme à partir des informations collectées auprès de chaque établissement. Le recensement est évolutif et présente le détail des mesures prises pour permettre l'accueil des visiteurs dans le respect des protocoles sanitaires.

Cliquez sur la zone de votre choix pour afficher les établissements / sites touristiques recensés et zoomez pour voir apparaître les différents points :



Carte disponible en ligne

>>><https://www.france.fr/fr/campagne/cetetejevisitelafance-cartographie>



BOOSTEZ VOS RANDOS AVEC L'APPLI IGNRANDO'

Lancée en juillet 2019, l'application IGNrando' est accessible gratuitement. Elle permet de consulter sur son smartphone les cartes et photographies aériennes de l'IGN mais également d'accéder aux contenus du portail ignrando.fr, soit plus de **88 000 parcours** et **83 000 points d'intérêt** à travers la France et les départements d'outre-mer, proposés par des acteurs du tourisme et d'activités de plein air (FFRandonnée, Offices de tourisme,...), le téléchargement des cartes et des photographies aériennes de l'IGN (accès hors connexion avec abonnement), l'aide au guidage pour randonner en toute sécurité.



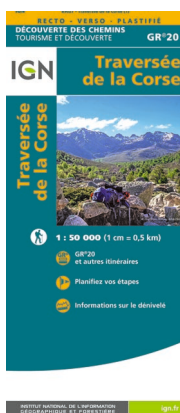
CARTES IGN, LES INCONTOURNABLES !

Nos suggestions de cartes pour un été de découvertes en pleine nature



TOP 25 ET SÉRIE BLEUE Avec plus de 1 300 références les cartes TOP 25 et SERIE BLEUE sont une valeur sûre pour les randonneurs à pieds ou à cheval. A l'échelle **1 : 25 000**, 1 cm = 250 m, ces cartes topographiques indiquent la nature et les détails du terrain : voies de communication, sentiers de randonnée, localisation des bâtiments, bosquets ou cours d'eau. Le relief y est représenté par des courbes de niveau et de cotes qui indiquent leur altitude. Complétées de nombreuses informations touristiques et culturelles, elles sont devenues l'outil indispensable des randonneurs !

>> Dans la collection TOP 25 et Série Bleue retrouvez notamment : Gavarnie, Presqu'île de Quiberon, Forêt de Fontainebleau, Le Hohneck Gerardmer, Massif du Sancy - PNR Auvergne, Les Eyzies- de-Tayac-Sireui, etc.

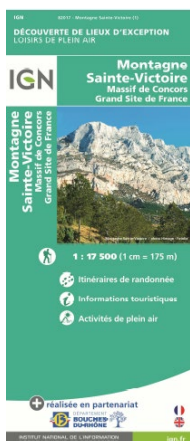


COLLECTION DÉCOUVERTE DES CHEMINS

Traversée de la Corse

Le GR20®, le plus corsé des sentiers de grande randonnée a enfin sa carte IGN ! Réalisée à l'échelle **1 : 50 000** (1 cm = 0,5 km) la carte *Traversée de la Corse* permet de visualiser le GR®20, un parcours long de près de 200 km. Gîtes d'étapes, hébergements, profils altimétriques, kilomètres cumulés dans les deux sens, passages difficiles, sont autant d'informations disponibles sur cette carte qui constitue une aide précieuse à la préparation et à l'organisation de cette aventure unique.

>> La collection Découverte des chemins, présente des cartes riches en informations, adaptées aux différents types de tourisme des parcours mythiques. Retrouvez également : Grande traversée du Jura, Route des grandes Alpes, Chemin de Stevenson, Les Chemins vers Saint-Jacques-de-Compostelle, etc.



COLLECTION DÉCOUVERTE DES LIEUX D'EXCEPTION

Montagne Sainte-Victoire

Lieu pittoresque par excellence située sur les départements du Var et des Bouches-du-Rhône, la Montagne Sainte-Victoire s'étend sur 18km de long et 5 km de large. Résultat d'un partenariat avec le département des Bouches-du-Rhône et le Grand Site Sainte-Victoire, cette carte réalisée au **1 : 17 500** (1 cm = 175 m) propose une échelle ultra précise permettant de distinguer les moindres détails topographiques de ce massif mythique ainsi que les divers itinéraires de randonnée qui la parcourent. Elle regroupe de nombreuses informations touristiques, et les activités de plein air à pratiquer.

>> Dans la collection Découverte des lieux d'exception retrouvez également : Les calanques de Marseille à Cassis, Gorges du Verdon.



COLLECTION DÉCOUVERTE DES PARCS NATIONAUX

Parc national des Cévennes

Partenaire de longue date des parcs nationaux de France, l'IGN lance une nouvelle collection de cartes intitulée *Découverte des parcs nationaux*. Réalisée en partenariat avec le Parc national des Cévennes, la première carte de cette série est conçue à l'échelle du **1 : 50 000** (1 cm = 0,5 km) sur un format recto/verso. Elle recense les itinéraires de randonnées pédestres, VTT et équestres, le tracé des limites du Parc ainsi que les informations touristiques (points de vue, grottes, musées) nécessaires aux randonneurs. Un QR code renvoie directement sur le site du Parc national des Cévennes.

>> *Toutes les cartes IGN sur ignrando.fr et dans les points de vente habituels !*

SERVICE CARTE À LA CARTE

Une carte personnalisée en quelques clics !

Le service Carte à la carte permet de commander en ligne sur ignrando.fr, une carte personnalisée de la France et de ses territoires d'Outre-mer. *Carte à la carte* propose de nombreuses fonctionnalités pour personnaliser une carte et satisfaire les besoins de chaque utilisateur : choisir le type de carte, définir une zone, une échelle, un titre, choisir et intégrer une photo de couverture, ajouter des informations spécifiques directement sur la cartographie (itinéraire de randonnée, lieux, événementiels : mariage, séminaire, etc.).

Les professionnels du tourisme (offices de tourisme, collectivités, organisateurs d'événements, etc.) peuvent également créer la carte de leur territoire ou de leur événement.

>> *Carte à la carte est disponible à partir de 14,90 € TTC sur ignrando.fr*



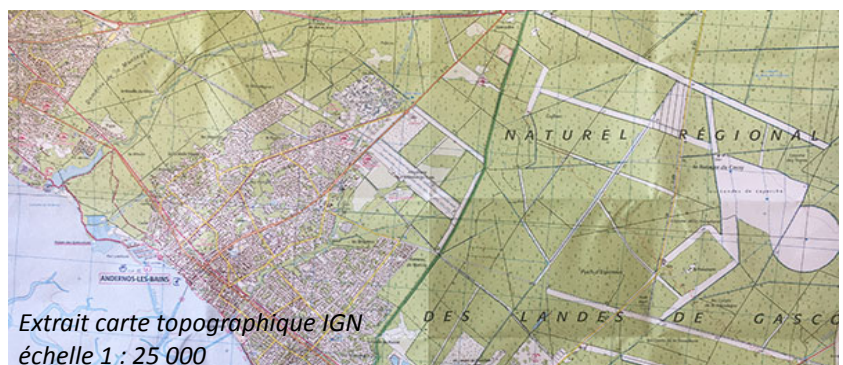
APPRENDRE À LIRE UNE CARTE POUR NE PLUS « PERDRE LE NORD »

Nos conseils pour bien s'orienter en randonnée sans GPS

Tout d'abord pensez à glisser dans son sac à dos la carte topographique couvrant la zone à parcourir ainsi qu'une boussole. Ces deux outils indispensables remplaceront ou compléteront utilement guides et GPS, notamment en cas de coupure de réseau ou de panne de batterie. À la clé, la satisfaction d'avoir cheminé en toute autonomie et d'avoir pleinement profité d'un moment de déconnexion en pleine nature. L'IGN livre ici quelques conseils pour permettre à chaque randonneur d'y voir plus clair et ne jamais « perdre le nord » lors de sa progression sur les sentiers.

QUELLE CARTE CHOISIR POUR LA RANDONNÉE ?

D'une très grande précision, les cartes topographiques TOP 25 et SERIE BLEUE au 1 : 25 000 sont idéales pour les randonneurs à pied ou à cheval. Elles indiquent la nature et les détails du terrain, des plus importantes voies de communication aux sentiers de randonnée, mais aussi la localisation des bâtiments, bosquets ou cours d'eau. Le relief y est représenté par des courbes de niveau complétées des cotes qui indiquent leur altitude.



Extrait carte topographique IGN
échelle 1 : 25 000

COMMENT ORIENTER SA CARTE ?

Orienter sa carte revient à faire coïncider la direction du Nord de la carte avec la direction du Nord sur le terrain. Plusieurs méthodes existent :

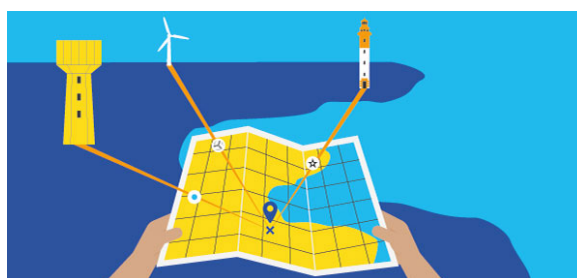
Utiliser une boussole : pour orienter approximativement la carte, on peut simplement aligner l'aiguille de la boussole avec les méridiens (figurés en noir sur la carte) ou bien avec le bord de la carte. Pour apprendre à se repérer facilement en randonnée à l'aide d'une boussole à plaquette et d'une carte IGN au 1 : 25 000, l'IGN propose un tutoriel vidéo, ici >> [Comment s'orienter avec une boussole et une carte IGN ?](#)

Observer les éléments environnants

- **À partir d'un alignement** : si l'on se situe sur un long alignement (haie, lisière de bois, portion de route), il suffit de tourner la carte de façon à mettre en coïncidence la carte avec la réalité.
- **À l'aide d'une visée lointaine** : si l'on connaît sa position, il suffit alors d'identifier sur la carte un point connu visible sur le terrain (clocher, château d'eau, sommet, ...). Il faut ensuite faire pivoter la carte en visant ce point.

COMMENT DÉTERMINER SA POSITION SUR UNE CARTE ?

Une fois la carte orientée en direction du Nord, il est possible de déterminer sa position. Pour cela, il faut identifier dans le paysage au moins deux points représentés sur la carte et tracer sur la carte les directions correspondantes à partir de ces points. L'intersection des droites définit la position. Un troisième point permettra de vérifier le résultat.



TRACER LE CHEMIN SANS LAISSER DE TRACES...

...c'est aussi cheminer en ayant à l'esprit que le chemin doit rester vierge de notre visite, que l'équilibre de la biodiversité est fragile et qu'il doit être préservé. Que la montagne, le bord de mer, la forêt ne nous appartiennent pas et que nous ne sommes que des visiteurs de passage.

Alerte aux Feux de forêt ! Cet été, le Ministère de l'écologie sensibilise aux risques de feux de forêt, « *Feux de forêt, les prévenir et s'en protéger* » à suivre notamment sur :

>> <http://feux-foret.gouv.fr>



CONTACTS PRESSE

Sophie Couturier - Tél : 01 43 98 83 05 - 06 85 31 34 90 – sophie.couturier@ign.fr

Corinne Waechter - Tél : 01 43 98 83 12 - 07 63 85 61 29 - corinnewaechter@yahoo.fr

ign.fr / geoportail.gouv.fr / @IGNpresse / facebook IGNFrance / @ign_France



À propos de l'IGN

L'IGN est l'opérateur de l'Etat en matière d'information géographique et forestière de référence, certifiée neutre et interopérable. L'Institut développe en permanence de nouveaux référentiels, produits et géoservices, répondant aux besoins croissants et évolutifs en données cartographiques et en informations géolocalisées. Acteur public du numérique pour la description multi-thèmes du territoire, l'Institut intervient en appui à l'évaluation et à la mise en œuvre des politiques publiques de prévention des risques, d'aménagement du territoire, de développement durable, de défense et de sécurité. Grâce aux laboratoires de recherche dans lesquels s'investit l'Institut, l'UMR LaSTIG (Laboratoire en sciences et technologies de l'information géographique), l'UMR IPGP (l'Institut de Physique du Globe de Paris) et le Lif (Laboratoire d'inventaire forestier), l'IGN entretient un potentiel d'innovation de haut niveau dans les domaines de la géodésie, de la topographie vectorielle, de l'optique et de l'électronique, du traitement des images et de l'inventaire forestier.

L'ENSG-Géomatique, l'École nationale des sciences géographiques de l'IGN, forme les futurs ingénieurs de l'information géographique. L'ENSG a rejoint l'Université Gustave Eiffel officiellement lancée en janvier 2020.

L'Institut national de l'information géographique et forestière (IGN) est placé sous la double tutelle de la ministre de la transition écologique et du ministre de l'agriculture et de l'alimentation.